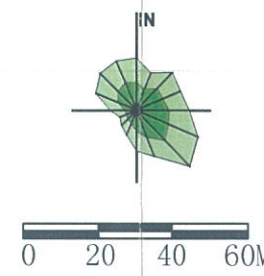
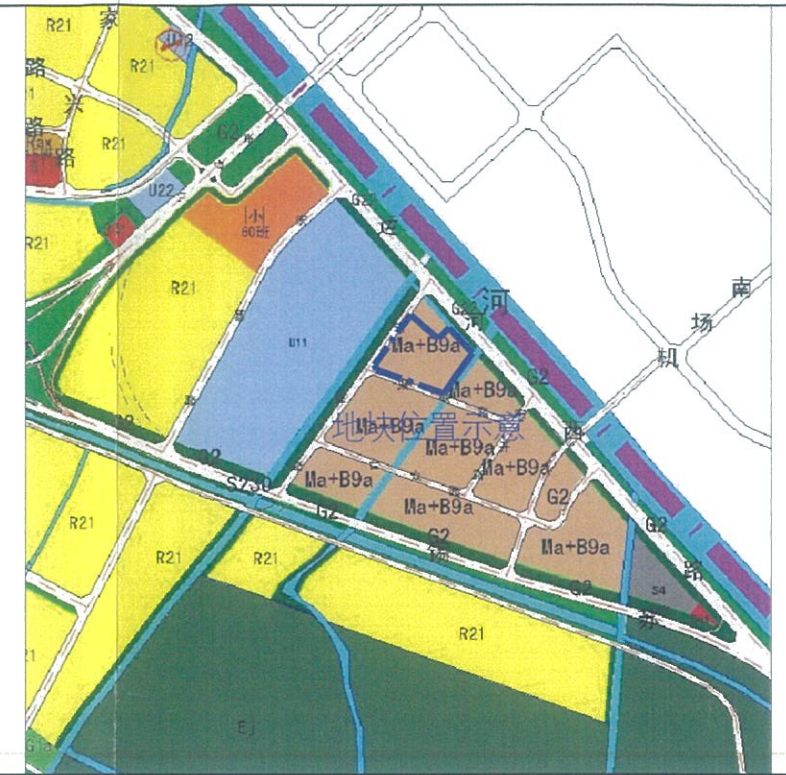


控规管理单元 (XQ-TKY-SHQ-STQ)



说明：  
本地块一年内未签订国有土地使用权出让合同的，地块规划图自行失效。

图例

- 道路红线及中心线
- 高压线及高压控制走廊
- 可建设用地范围线
- 轨道交通控制线
- 建筑控制线
- 文物保护范围
- 高层建筑控制线
- 现状建筑
- 地下空间控制线
- 绿地范围
- 禁止机动车出入口控制线
- 尺寸标注
- 机动车开口方向

X=46339.925  
Y=78053.532 坐标标注



无锡市自然资源和规划局地块规划图

地块位置	规划河道-聚联路-宏业路-规划河道		
地块名称	运河西路与宏业路交叉口西南侧地块	地块编号	XDG(XQ)-2019-16号
所属行政区	新吴区	日期	2019年6月

